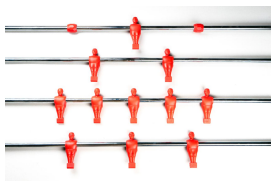




**Catalogue Accessoires pour baby-foot**

## Aste ed ometti

### Barre 2 joueurs pied rectangulaire



Barre 2 joueurs passant dm. 16 mm.

Code 1001 épaisseur 2,3 mm.; longueur 1210 mm.; épaisseur chromage de 0,011 à 0,022 Couleur rouge Code 1002 épaisseur 2,3 mm.; longueur 1210 mm.; épaisseur chromage de 0,011 à 0,022 Couleur bleue Code 10012P épaisseur 2,3 mm.; longueur 1210 mm.; épaisseur chromage de 0,02 à 0,04 Couleur rouge Code 10022P épaisseur 2,3 mm.; longueur 1210 mm.; épaisseur chromage de 0,02 à 0,04 Couleur bleue Ils sont disponibles sur demande barres de couleur jaune/noir/orange, à la demande il est possible d'avoir autres couleurs RAL ou Pantone. Nous contacter pour les temps et les coûts. Barre 2 joueurs télescopique dm. 16 mm. x 805 Code 1421E épaisseur 2 mm.; longueur 805 mm.; épaisseur chromage de 0,011 à 0,022 Couleur rouge Code 1422E épaisseur 2 mm.; longueur 805 mm.; épaisseur chromage de 0,011 à 0,022 Couleur bleue Ils sont disponibles sur demande barres de couleur jaune/noir/orange, à la demande il est possible d'avoir autres couleurs RAL ou Pantone. Nous contacter pour les temps et les coûts.

### Barre 2 joueurs passant pied coudée



Barre 2 joueurs passant dm. 16 mm.

Code 1001PIRS épaisseur 2,3 mm.; longueur 1210 mm.; épaisseur chromage de 0,011 à 0,022 Couleur rouge Code 1002PIBL épaisseur 2,3 mm.; longueur 1210 mm.; épaisseur chromage de 0,011 à 0,022 Couleur bleue Code 1001PI2P épaisseur 2,3 mm.; longueur 1210 mm.; épaisseur chromage de 0,02 à 0,04 Couleur rouge Code 1002PI2P épaisseur 2,3 mm.; longueur 1210 mm.; épaisseur chromage de 0,02 à 0,04 Couleur bleue Ils sont disponibles sur demande barres de couleur jaune/noir/orange, à la demande il est possible d'avoir autres couleurs RAL ou Pantone.

Nous contacter pour les temps et les coûts. Barre 2 joueurs télescopique dm. 16 mm. x 805

Code 1421EPI épaisseur 2 mm.; longueur 805 mm.; épaisseur chromage de 0,011 à 0,022 Couleur rouge Code 1422EPI épaisseur 2 mm.; longueur 805 mm.; épaisseur chromage de 0,011 à 0,022 Couleur bleue Ils sont disponibles sur demande barres de couleur jaune/noir/orange, à la demande il est possible d'avoir autres couleurs RAL ou Pantone.

Nous contacter pour les temps et les coûts.

### Barre 2 trous passant



Code 1117

Barre 2 trous passant dm. 16 mm.; épaisseur 2,3 mm.; longueur 1210 mm. avec 2 trous 4 mm.;

épaisseur chromage de 0,011 à 0,022.

AUTRES LONGUEURS ET POSITION DES TROUS A LA DEMANDE;  
ENVOYEZ-NOUS UN DESSIN POUR RECEVOIR UN "OFFRE"

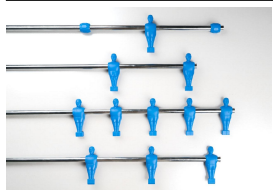
### Barre 3 joueurs pied rectangulaire



Barre 3 joueurs passant dm. 16 mm.

Code 1003E épaisseur 2,3 mm.; longueur 1070 mm.; épaisseur chromage de 0,011 la 0,022 Couleur rouge Code 1004E épaisseur 2,3 mm.; longueur 1070 mm.; épaisseur chromage de 0,011 la 0,022 Couleur bleue Code 10032P épaisseur 2,3 mm.; longueur 1070 mm.; épaisseur chromage de 0,02 la 0,04 Couleur rouge Code 10042P épaisseur 2,3 mm.; longueur 1070 mm.; épaisseur chromage de 0,02 la 0,04 Couleur bleue Ils sont disponibles sur demande barres de couleur jaune/noir/orange, la demande il est possible d'avoir autres couleurs RAL ou Pantone. Nous contacter pour les temps et les coûts. Barre 3 joueurs télescopique dm. 16 mm. x 805 Code 1423E épaisseur 2 mm.; longueur 805 mm.; épaisseur chromage de 0,011 la 0,022 Couleur rouge Code 1424E épaisseur 2 mm.; longueur 805 mm.; épaisseur chromage de 0,011 la 0,022 Couleur bleue Ils sont disponibles sur demande barres de couleur jaune/noir/orange, la demande il est possible d'avoir autres couleurs RAL ou Pantone. Nous contacter pour les temps et les coûts.

### Barre 3 joueurs passant pied coudée



Barre 3 joueurs passant dm. 16 mm.

Code 1003EPIRS épaisseur 2,3 mm.; longueur 1210 mm.; épaisseur chromage de 0,011 la 0,022 Couleur rouge Code 1004EPIBL épaisseur 2,3 mm.; longueur 1210 mm.; épaisseur chromage de 0,011 la 0,022 Couleur bleue Code 1003PI2P épaisseur 2,3 mm.; longueur 1210 mm.; épaisseur chromage de 0,02 la 0,04 Couleur rouge Code 1004PI2P épaisseur 2,3 mm.; longueur 1210 mm.; épaisseur chromage de 0,02 la 0,04 Couleur bleue Ils sont disponibles sur demande barres de couleur jaune/noir/orange, la demande il est possible d'avoir autres couleurs RAL ou Pantone.

Nous contacter pour les temps et les coûts. Barre 3 joueurs télescopique dm. 16 mm. x 805

Code 1423EPI épaisseur 2 mm.; longueur 805 mm.; épaisseur chromage de 0,011 la 0,022 Couleur rouge Code 1424EPI épaisseur 2 mm.; longueur 805 mm.; épaisseur chromage de 0,011 la 0,022 Couleur bleue Ils sont disponibles sur demande barres de couleur jaune/noir/orange, la demande il est possible d'avoir autres couleurs RAL ou Pantone.

Nous contacter pour les temps et les coûts.

### Barre 3 trous passant



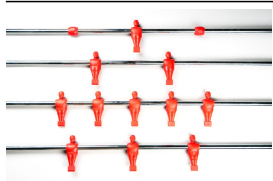
Code 1118

Barre 3 trous passant dm. 16 mm.; épaisseur 2,3 mm.; longueur 1070 mm. avec 3 trous 4 mm.;

épaisseur chromage de 0,011 la 0,022.

AUTRES LONGUEURS ET POSITION DES TROUS &Agrave; LA DEMANDE;  
ENVOYEZ-NOUS UN DESSIN POUR RECEVOIR UN "OFFRE"

## Barre 1 joueur pied rectangulaire



Barre 1 joueur et 2 bagues passant dm. 16 mm.

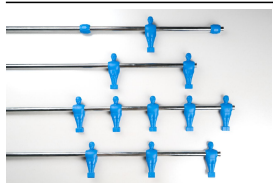
Code 1005E épaisseur 2,3 mm.; longueur 1045 mm.; épaisseur chromage de 0,011 la 0,022 Couleur rouge Code 1006E épaisseur 2,3 mm.; longueur 1045 mm.; épaisseur chromage de 0,011 la 0,022 Couleur bleue Code 10052P épaisseur 2,3 mm.; longueur 1045 mm.; épaisseur chromage de 0,02 la 0,04 Couleur rouge Code 10062P épaisseur 2,3 mm.; longueur 1045 mm.; épaisseur chromage de 0,02 la 0,04 Couleur bleue Ils sont disponibles sur demande barres de couleur jaune/noir/orange, la demande il est possible d'avoir autres couleurs RAL ou Pantone.

Nous contacter pour les temps et les coûts. Barre 1 joueur et 1 bague passant télescopique dm. 16 mm. x 805

Code 1425E épaisseur 2 mm.; longueur 805 mm.; épaisseur chromage de 0,011 la 0,022 Couleur rouge Code 1426E épaisseur 2 mm.; longueur 805 mm.; épaisseur chromage de 0,011 la 0,022 Couleur bleue Ils sont disponibles sur demande barres de couleur jaune/noir/orange, la demande il est possible d'avoir autres couleurs RAL ou Pantone.

Nous contacter pour les temps et les coûts.

## Barre 1 joueurs passant pied coudée



Barre 1 joueur et 2 bagues passant dm. 16 mm.

Code 1005EPIRS épaisseur 2,3 mm.; longueur 1045 mm.; épaisseur chromage de 0,011 la 0,022 Couleur rouge Code 1006EPIBL épaisseur 2,3 mm.; longueur 1045 mm.; épaisseur chromage de 0,011 la 0,022 Couleur bleue Code 1005PI2P épaisseur 2,3 mm.; longueur 1045 mm.; épaisseur chromage de 0,02 la 0,04 Couleur rouge Code 1006PI2P épaisseur 2,3 mm.; longueur 1045 mm.; épaisseur chromage de 0,02 la 0,04 Couleur bleue Ils sont disponibles sur demande barres de couleur jaune/noir/orange, la demande il est possible d'avoir autres couleurs RAL ou Pantone.

Nous contacter pour les temps et les coûts. Barre 1 joueur et 1 bague passant télescopique dm. 16 mm. x 805

Code 1425EPI épaisseur 2 mm.; longueur 805 mm.; épaisseur chromage de 0,011 la 0,022 Couleur rouge Code 1426EPI épaisseur 2 mm.; longueur 805 mm.; épaisseur chromage de 0,011 la 0,022 Couleur bleue Ils sont disponibles sur demande barres de couleur jaune/noir/orange, la demande il est possible d'avoir autres couleurs RAL ou Pantone.

Nous contacter pour les temps et les coûts.

## Barre 1 trous passant



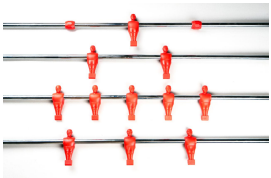
Code 1119

Barre 1 trou passant dm. 16 mm.; épaisseur 2,3 mm.; longueur 1045 mm. avec 3 trous 4 mm. (les 2 sur les côtés sont pour les bagues passant); épaisseur chromage de 0,011 la 0,022.

AUTRES LONGUEURS ET POSITION DES TROUS & LA DEMANDE;

ENVOYEZ-NOUS UN DESSIN POUR RECEVOIR UN "OFFRE"

### Barre 5 joueurs pied rectangulaire



Barre 5 joueurs passant dm. 16 mm.

Code 1007E épaisseur 2,3 mm.; longueur 980 mm.; épaisseur chromage de 0,011 à 0,022 Couleur rouge Code 1008E épaisseur 2,3 mm.; longueur 980 mm.; épaisseur chromage de 0,011 à 0,022 Couleur bleue Code 10072P épaisseur 2,3 mm.; longueur 980 mm.; épaisseur chromage de 0,02 à 0,04 Couleur rouge Code 10082P épaisseur 2,3 mm.; longueur 980 mm.; épaisseur chromage de 0,02 à 0,04 Couleur bleue Ils sont disponibles sur demande barres de couleur jaune/noir/orange, à la demande il est possible d'avoir autres couleurs RAL ou Pantone.

Nous contacter pour les temps et les coûts. Barre 5 joueurs télescopique dm. 16 mm. x 805

Code 1427E épaisseur 2 mm.; longueur 805 mm.; épaisseur chromage de 0,011 à 0,022 Couleur rouge Code 1428E épaisseur 2 mm.; longueur 805 mm.; épaisseur chromage de 0,011 à 0,022 Couleur bleue Ils sont disponibles sur demande barres de couleur jaune/noir/orange, à la demande il est possible d'avoir autres couleurs RAL ou Pantone.

Nous contacter pour les temps et les coûts.

### Barre 5 joueurs passant pied coudée



Barre 5 joueurs passant dm. 16 mm.

Code 1007EPIRS épaisseur 2,3 mm.; longueur 980 mm.; épaisseur chromage de 0,011 à 0,022 Couleur rouge Code 1008EPIBL épaisseur 2,3 mm.; longueur 980 mm.; épaisseur chromage de 0,011 à 0,022 Couleur bleue Code 1007PI2P épaisseur 2,3 mm.; longueur 980 mm.; épaisseur chromage de 0,02 à 0,04 Couleur rouge Code 1008PI2P épaisseur 2,3 mm.; longueur 980 mm.; épaisseur chromage de 0,02 à 0,04 Couleur bleue Ils sont disponibles sur demande barres de couleur jaune/noir/orange, à la demande il est possible d'avoir autres couleurs RAL ou Pantone.

Nous contacter pour les temps et les coûts. Barre 5 joueurs télescopique dm. 16 mm. x 805

Code 1427EPI épaisseur 2 mm.; longueur 805 mm.; épaisseur chromage de 0,011 à 0,022 Couleur rouge Code 1428EPI épaisseur 2 mm.; longueur 805 mm.; épaisseur chromage de 0,011 à 0,022 Couleur bleue Ils sont disponibles sur demande barres de couleur jaune/noir/orange, à la demande il est possible d'avoir autres couleurs RAL ou Pantone.

Nous contacter pour les temps et les coûts.

## Barre 5 trous passant



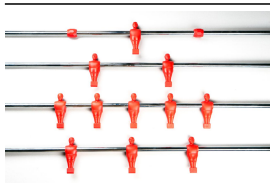
Code 1120

Barre 5 trous passant dm. 16 mm.; épaisseur 2,3 mm.; longueur 980 mm. avec 5 trous 4 mm.;

épaisseur chromage de 0,011 à 0,022.

AUTRES LONGUEURS ET POSITION DES TROUS &grave; LA DEMANDE;  
ENVOYEZ-NOUS UN DESSIN POUR RECEVOIR UN "OFFRE"

## Series barres



Code 1010E Série barres passant Rouge/Bleu complète de 8 barres et 8 embouts; épaisseur chromage de 0,011 à 0,022; épaisseur barre 2 mm. pour 5, 3 et 1 joueurs, 2,3 mm. pour les 2 Joueurs. Pied rectangulaire. Code 1010EPI Série barres passant Rouge/Bleu complète de 8 barres et 8 embouts; épaisseur chromage de 0,011 à 0,022; épaisseur barre 2 mm. pour 5, 3 et 1 joueurs, 2,3 mm. pour les 2 Joueurs. Pied incliné.

Code 10102 Série barres passant Rouge/Bleu complète de 8 barres et 8 embouts; épaisseur chromage de 0,022 à 0,04; épaisseur barre 2,3 mm. Pied rectangulaire. Code 10102PI Série barres passant Rouge/Bleu complète de 8 barres et 8 embouts; épaisseur chromage de 0,022 à 0,04; épaisseur barre 2,3 mm. 2,3 mm. Pied incliné.

Code 1420E Série barres télescopique Rouge/Bleu complète de 8 barres et 8 petite barres intérieurs 10 mm; épaisseur chromage de 0,022 à 0,04; épaisseur barre 2 mm. Pied rectangulaire. Code 1420EPI Série barres télescopique Rouge/Bleu complète de 8 barres et 8 petite barres intérieurs 10 mm; épaisseur chromage de 0,022 à 0,04; épaisseur barre 2 mm. Pied incliné.

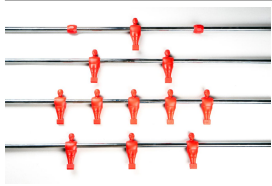
Ils sont disponibles sur demande barres de couleur jaune/noir/orange, à la demande il est possible d'avoir autres couleurs RAL ou Pantone. Nous contacter pour les temps et les coûts.

Code 1920 Série barres télescopique Baby Rouge/Bleu complète de 4 barres et 48 petite barres intérieurs 10 mm; épaisseur chromage de 0,022 à 0,04; épaisseur barre 2 mm. Pied rectangulaire.

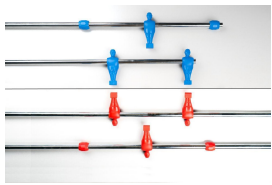
Code 1116 Série 8 barres avec trous 16mm. épaisseur 2.3 mm. avec trous dm. 4 mm.

AUTRES LONGUEURS ET POSITION DES TROUS &grave; LA DEMANDE;  
ENVOYEZ-NOUS UN DESSIN POUR RECEVOIR UN "OFFRE"

**Set 18 mm.**



Du mois d'Avril-mai comme fourniture il sera disponible le dm.18 mm. set sur commande Initialement les séries passant et rentrantes sont prévues avec pied carré et incliné, les boucles slide sans les sphères et Vous bouton L97 pour le 18 mm. Contacter pour grands renseignements. &grave; brève dans ces pages il y aura supérieurs renseignements.



**Joueur**



Code 1301/1302

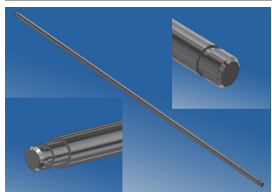
Joueur pour barres dm.16 mm. avec trou 4 mm. Pied incliné. Rouge/Bleu.

Code 1301P/130P

Joueur pour barres dm.16 mm. avec trou 4 mm. Pied incliné. Rouge/Bleu.

Ils sont disponibles sur demande joueurs de couleur jaune/noir/orange, la demande il est possible d'avoir autres couleurs RAL ou Pantone. Nous contacter pour les temps et les coûts.

**Baguette rentrant**



Code 1419

Baguette rentrant Clik pour barres rentrantes Clik dm. 10x750 mm. Acier haute qualité, cromage épaisseur, siège pour seeger de blocage sur boîte.

**Embout**



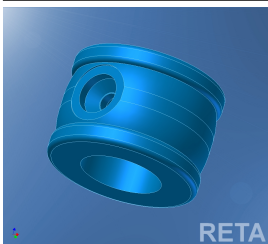
Code 1009

Embout pour barres passantes dm. 16 mm. Polyethylene de premier choix couleur noir.



Code 1398

Bague d'arrêt en acier zincé pour barres forées avec grain 6 MA pour barres dm. 16 mm.



Code 1883RS16/1883BL16

Bague d'arrêt en plastique dm.16 Couleur Rouge/Bleu Pour vigne teste à vase. En PP avec rondelle intérieure.

### Tiges perfores



Des tiges perforées sur mesure peuvent être produites, mais UNIQUEMENT pour des quantités minimales de 300 pièces par vente aux enchères. La même chose s'applique aux personnes surimprimées, mais peut être produite UNIQUEMENT avec certains interaxes. Contactez-nous pour des estimations et une analyse de faisabilité.

### Boccole

#### Boite "Slide"



Code 1555

Boîte "Slide" pour barres passantes 16 mm. en 3 pièces plus 2 vis avec palier à bille inoxydable 18/8. Couleur Noir.

Code 1565

Boîte "Slide" pour barres passantes 16 mm. en 3 pièces plus 2 vis avec palier fixe. Couleur Noir.

### Boîte "Slide" pour barres rentrantes

Code 1558



Boîte "Slide" pour barres rentrantes 10 mm. complète de 2 capsules en caoutchouc, 1 seeger et 2 vises. Couleur Noir.

### Boîte Fast



Code 1862

Boîte "Fast" pour barres passantes 16 mm. en 4 pièces plus 2 vises. Polyamide noir avec additive de formulation Reta. Pour une épaisseur de 22 mm. et au-delà

Code 186219

Boîte "Fast" pour barres passantes 16 mm. en 4 pièces plus 2 vises. Polyamide noir avec additive de formulation Reta. Pour une épaisseur de 19 mm. aux 22 mm.

### Boîte "A 90"



Code 1606

Boîte "A 90" pour barres passantes 16 mm. en 4 pièces plus 2 vises. Couleur Noir.

Code 1607

Boîte "A 90" pour barres passantes 16 mm. en 4 pièces. Couleur Noir.

### Boîte "A 91" pour barres rentrantes



Code 1613

Boîte "A 91" pour barres rentrantes 10 mm. complète de 2 capsules en caoutchouc, 1 seeger et 2 vises. Couleur Noir.

### Plaquette



Code 1067/1068

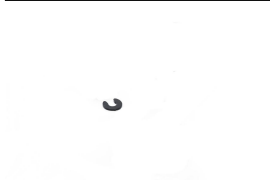
Plaquette contre boîte type normal en polypropylène Rouge / Bleu.

### Boîte type normal



Code 1060/1061 Boîte type normal en polyamide naturelle dm. 14 et 16 mm.

### Seeger-rondelle



Code 1080

Seeger-rondelle elastique pour arrêter baguette intérieure sur boîte. Polyacétalyque noire ou naturelle.

### Fast telescopique boîte



Code 1948

Boite "rapide" pour une barre telescopique de 10 mm. Bonne pour un rivage de 19 mm. et plus. Polyamide noir.

## Manopole

### Poignée A73



Code 1051/1051RS/1051BL

Poignée "A 73" pour barres 16 mm. polypropylene premier choix. Couleurs Noir / Rouge / Bleu.

AUTRES COULEURS SUR DEMANDE.

### Poignée L97 en caoutchouc



Code 1730

Poignée L97 en caoutchouc Noir (Autres couleurs sur demande). Récemment la prise est considerablement améliorée.

## Poignee Grippy



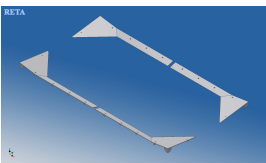
Code 1627

Poignée "Grippy" M 92 pour barres 16 mm. Polypropylène premier choix. Couleurs Noir.

AUTRES COULEURS SUR DEMANDE.

## Angolari e segnapunti

### Cornieres



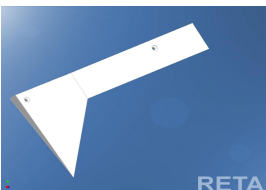
Code 1081

Cornières fixe-verre ABS Blanche. Nous approvisionnons seulement série de 4 pièces (2 gauches et 2 droite). AUTRES COULEURS SUR DEMANDE.

Code 1809

Cornières PS Blanche. Nous approvisionnons seulement série de 4 pièces (2 gauches et 2 droite). Pour baby-foot sans-verre. AUTRES COULEURS SUR DEMANDE.

### Baby Angulaires



Code 1893

Sièges Angulaires pour baby baby-foot en Polystyrène Blanc. Longueur 262, Largeur 115, Hauteur 11 en mm.



Code 1083/1084/1085/1083NR/1083VE

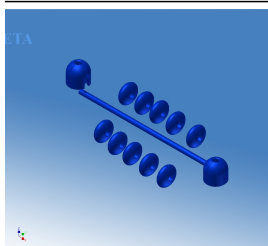
Marqueur petits cubes complet de barre carrée 10x310 mm., 10 petits cubes et 2 terminaux. Polypropylène de qualité Jaune / Rouge / Bleu / Noir / Vert. AUTRES COULEURS SUR DEMANDE.

### Marqueur



Code 1062/1063

Marqueur dédoublé dm. 100 mm. avec 2 vis avec écrou et rondelle de fixation. Polypropylène de qualité Rouge / Bleu. AUTRES COULEURS SUR DEMANDE.



Code 1907xx

Marqueur 1/2 boulier complet de baguette ABS 10 billes, 2 terminaux et 2 vises. ABS de qualité 1/2

Rouge/Bleu.

Code 1907xx

Marqueur 1/2 boulier complet de baguette acier . 10 billes, 2 terminaux et 2 vises. ABS de qualité 1/2

Rouge/Bleu. disponibles seulement les billes sur demande

AUTRES COULEURS SUR DEMANDE.

### Terrain de jeu baby-foot



Code 1280

Terrain de jeu baby-foot en carton pour sous-verre. Couleur Vert.

### Palline, Piedini, Molle e altro

#### Bille



Code 1055/1056/1057/1058/1059

Bille en polyéthylène premier choix. Couleurs: Blanc / Jaune / Orange électrique / Vert électrique / Rose fuchsia (fin 1/2 l'39; 1/2 pissement).

AUTRES COULEURS SUR DEMANDE.

Code 1055S

Bille silencieux avec rebond 1/2 duit Blanche.

AUTRES COULEURS SUR DEMANDE.

### Porte-bouteilles



Code 1546

Porte-bouteilles 1/2 encaisse pour trous dm. 70 mm. en polypropylène noir.

### Cendrier/Porte-bouteille

---



Code 1698NR/RS/BL

Cendrier, porte-bidon, porte-bouteille en PBTP. Disponible avec trou ou fixation avec vis derrière. Noir/Rouge/Bleu. Autres couleurs sur demande.

Supporte plus de 200°C de température continue. Il est antistatique (Avec certificat sur demande).

AUTRES COULEURS SUR DEMANDE.

### Pied-de-biche 70x70 mm

---



Code 1888

Pied-de-biche pour les pieds du billard en polypropylène noir 70x70 mm.

### Pied-de-biche

---



Code 144581

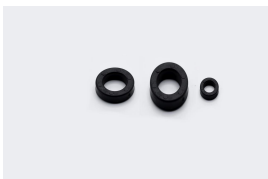
Pied-de-biche pour les pieds du billard en polyéthylène noir dm. 70 mm.

Code 144612

Pied-de-biche pour les pieds du billard en polyéthylène noir dm. 80 mm.

### Capsules

---



Code 1071/1072/1073/1074

Capsules en caoutchouc en PVC noir pour barres rentrantes dm. 10/16 mm. ou pour passantes dm. 14/16 mm.

### Rondelle en polyamidique

---



Code 1077/1078/1079

Rondelle en polyamidique ou en polypropylène pour barres dm. 10/14/16 mm.

## Ressort conique



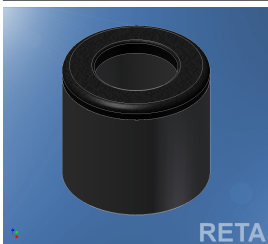
Code 1113

Ressort conique en acier zincé pour barres 16 mm. Longueur 41 mm.

Code 1115

Ressort conique en acier zincé pour barres 10 mm. Longueur 20 mm. Pour la barre intérieure.

## Ressort complete en gomme



Code 1889Cxx Ressort complet constitué par ressort en gomme et Rondelle en PA. Dureté standards 50 Shore. Disponible en différentes longueurs, actuellement 32, 27, 19, 21. Gomme seule thermoplastique adhérent toutes les normatives. NON PVC. Le x minuscule double dans le code sert à indiquer la longueur. Couleur noire.

## Balle rectifiée



Balle rectifiée, disponible dans différentes tailles de matériaux et dans diverses finitions et couleurs de surface. Envoyez-nous vos demandes et nous essayerons de vous satisfaire.

## Porte, corniche e raccogli palline

### Porte pour baby-foot



Code 1654B/1654C/1654A

Porte pour baby-foot encastré. Rayon 25 mm. en lateral 200(L) x 72(H) x 95(P) mm. Pour parois épaisseur 17 / 19 / 23 mm. ou sur demande épaisseur intermédiaire. Polyethylene noir.

LA CORNICHE EST ESTHETIQUE; EST PERSONNALISABLE!

### Corniche pour baby-foot



Code 1656

Corniche pour baby-foot famille encastré pour descente billes. Mesures: 132L x 63H x 25P - Rayon 10 mm. sur le côté. Polypropylene noir.

La corniche vue est personnalisable!

### Cadre pour porte recueilles-boules



Code 1882A

Cadre pour porte recueilles-boules en PE noir. Epaisseur vous semblez 22 mm. &Agrave; la demande autres ĩ½paisseurs disponibles, personnalisations cadre et autres couleurs.

### Porte recueilles-boules



Code 1880NR Porte recueilles-boules noire en PE. La partie extĩ½rieure est modifiable partiellement est ĩ½tiquement sur demande. Aussi sur demande il est disponible en autres couleurs.

### Garniture dm.80x22



Code 1881A

Garniture dm.80x22 en pp noir.

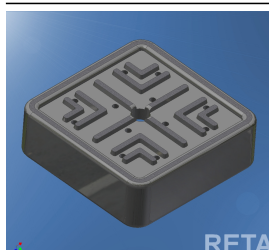
### Garniture dm.100x22



Code 11881b

Garniture dm.100x22 en pp noir.

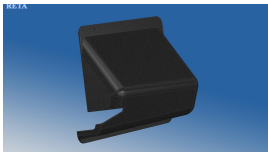
### Pied-de-biche 80x80



Code 1932

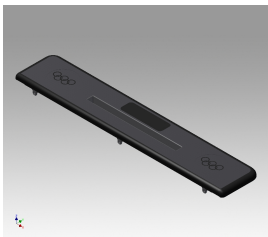
Pied-de-biche pour les pieds du billard en polypropylene noir 80x80 mm.

### Porte recueilles-boules noire en PP



Code 1984NR Porte recueilles-boules noire en PP haute résistance avec rendement latéral. La partie extérieure est modifiable partiellement esthétiquement sur demande. Aussi sur demande il est disponible en autres couleurs.

### Paramani e altri accessori



Cod.1860NRCouverture latérale en PA6 elastomere. Avec silicone contour petit cube. Il s'installe avec des vis pour bois à tête ovale. Couleur noire. &Agrave; demande disponible en autres couleurs.

### Entretoise pour ramasse-balles



Code 1106  
Entretoise pour ramasse-balles en polypropylène noir. Trou dm. 6, longueur 36 mm.

### Gettoniere e accessori

#### Boite a jetons normal



Boite à jetons "G Super"  
Code 1124 Boite à jetons pour jeton 4 rainures dm.24,7  
Code 1125 Boite à jetons pour jeton 4 rainures dm.20  
Code 1126 Boite à jetons pour jeton 3 rainures dm.20  
Code 1127 Boite à jetons pour jeton 5 rainures dm.20  
Code 1134 Boite à jetons 2 euro  
Code 1150 Boite à jetons pour autres monnaies  
Code 1151 Boite à jetons 1 euro  
Code 1152 Boite à jetons 50 cent.  
Code 1153 Boite à jetons 20 cent.

## Boite à jetons MR89



Code 1189GE

Boite à jetons MR89 pour jetons ou monnaies (spécifier). Coupeur fourni sur demande.

## Jeton



Code 1102/1104/1100/1101/1103

Jeton en zama dm. 24,7 mm. avec 4 rainures voisines (1102), ou 4 rainures espacées (1104), et dm. 20 avec 3/4/5 rainures voisines.

## Compte-coups pour boite à jetons



Code 1270

Compte-coups pour boite à jetons complet de doigt. Attention! Nous dissuadons vivement de tenter l'assemblage chez vous.

## Accessori biliardo carambola

### Marqueur pour-queues de billard



Code 1202

Marqueur pour-queues de billard complet de: N. 1 série double de 50 petits cubes en ABS rouges et blancs numérotés à chaud; N. 2 baguettes en cuivre chromé; N. 1 support borgne chromé; N. 1 support avec petit volant chromé. Bussoles de rotation en polyamidique.

RECHANGES:

Code 1203 Série de petits cubes numérotés à chaud

Code 1206 Support avec petit volant chromé

Code 1207 Support borgne

Code 1208 Baguette en cuivre chromé

Code 1209 Bussole de glissement

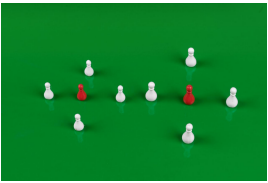
## Compas pour billard



Code 1222

Compas pour billard en ABS longueur 335 mm. Disponible en différentes couleurs.

## Série quilles



Code 1210/1211

Série composée de 4 quilles en polyacétalique blanc et 1 quille rouge. Emballage de 100 séries. Dans les mesures 18/21 mm.

## Queue de billard



Code 1234

Queue de billard longueur 145 cm. en bois avec embout vissé que l'on peut emporter et avec une protection finale en caoutchouc. (Model économique).

## Boite craies



Code 17003

Boite craies 12 Pioneer.

Code 17005

Boite craies 12 Master bleu.

### Porte craie

---



Code 114078  
Porte craie Tec.  
Code 114080  
Porte craie luxe Nir.

### Support elastique "Clips"

---



Code 45020/45022/45024/45026  
Support elastique "Clips" en polyammidique dans les mesures 17 (pour dm. de 17 à 1/2 23 mm.) / 22 (pour 22/28 mm.) / 27 (pour 27/35 mm.) / 34 (pour 34/45 mm.). Couleur Noir.  
EXCELLENT POUR FIXER LES QUEUES AUSSI QUE PRATIQUE.  
Code 45021/45023/45025/45027  
M&ecirc;me mais blanc.

### Porte-queues double

---



Code 1199  
Porte-queues double Noir. Polypropylene.

### Série billes petites 48 mm

---



Code 1183  
Série billes petites 48 mm.: 5 Rouges (1 avec point blanc) 5 Blanc (1 avec point rouge).

### Triangle pour billes

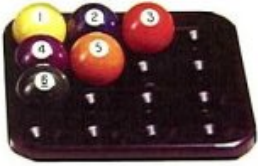
---



Code 118031N/B  
Triangle pour billes pool diam. 57 Noir/Blanc.

### Plateau pour 16 billes

---



Code 120090  
Plateau pour 16 billes pool Noir.

### Marqueur pour carambolage

---



Code 1200/1201  
Marqueur pour carambolage en ABS noir numéroté de 0 à 99 chaude sur fond Rouge ou Bleu.



### Série pocket liners

---



Code 114060  
Série pocket liners mm. 75.  
Code 114061  
Série pocket liners mm. 100.

### Série Gully Boots

---



Code 17100 Série Gully Boots.

### Garniture pour blouse

---



Code 1196  
Garniture pour blouse en polyethylene noir. (Pour petits carambolages).

### Bague pour blouse

---



Code 1185/1186/1189/1190

Bague pour blouse en polypropylene Ivoire/Rouge dm. 54 / 62

### Bouchon pour blouse

---



Code 1187/1188/1191/1192

Bouchon pour blouse en polypropylene Ivoire/Rouge dm. 54 / 62 mm.

## Accessori per altri giochi

### Obstacle

---



Code 1173/1174

Obstacle type grand en polypropylene Ivoire/Rouge complet de rondelle et ecrou.

### Pelle pour jeu TAM TAM

---



Code 1214

Pelle pour jeu TAM TAM en polyethylene noir.

### Barre pour TAM TAM

---

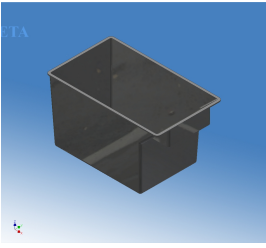


Code 1215

Barre pour TAM TAM en Fe 60 ou C 40 chromage épaisseur complet de N. 4 rondelle en fer zinquées 10 mm. et 2 vises TE 8x40 zinquées.

### Réceptacle pour monnaies

---

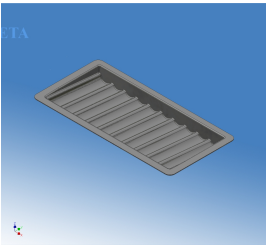


Code 1910

Réceptacle pour monnaies 263(L)x150(P)x155(S) mm. PE noir

### Porte fiches

---



Code 1911 Porte fiches 464x223 mm. ABS noir