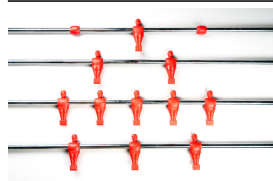




## **Catalogo Accessori calciobalilla**

## Aste ed ometti

### Asta 2 ometti con ometti stampati piede diritto



Asta 2 ometti passante tubo dm. 16 mm.

Codice 1001 spessore 2,3 mm.; lunghezza 1210 mm.; spessore cromatura da 0,011 a 0,022

Colore rosso

Codice 1002 spessore 2,3 mm.; lunghezza 1210 mm.; spessore cromatura da 0,011 a 0,022

Colore blu

Codice 10012P spessore 2,3 mm.; lunghezza 1210 mm.; spessore cromatura da 0,02 a 0,04

Colore rosso

Codice 10022P spessore 2,3 mm.; lunghezza 1210 mm.; spessore cromatura da 0,02 a 0,04

Colore blu

Sono disponibili su richiesta aste di colore giallo/nero/arancio , a richiesta  $\frac{1}{2}$  possibile avere qualsiasi colore RAL o pantone. Contattarci per i tempi e i costi. Asta 2 ometti telescopica tubo dm. 16 mm. x 805

Codice 1421E spessore 2 mm.; lunghezza 805 mm.; spessore cromatura da 0,011 a 0,022

Colore rosso

Codice 1422E spessore 2 mm.; lunghezza 805 mm.; spessore cromatura da 0,011 a 0,022

Colore blu

Sono disponibili su richiesta aste di colore giallo/nero/arancio , a richiesta  $\frac{1}{2}$  possibile avere qualsiasi colore RAL o pantone. Contattarci per i tempi e i costi. Asta 2 ometti passante tubo dm. 18 mm.

Codice 1801 spessore 2,3 mm.; lunghezza 1210 mm.; spessore cromatura da 0,011 a 0,022

Colore rosso

Codice 1802 spessore 2,3 mm.; lunghezza 1210 mm.; spessore cromatura da 0,011 a 0,022

Colore blu Sono disponibili su richiesta aste di colore giallo/nero/arancio , a richiesta  $\frac{1}{2}$

possibile avere qualsiasi colore RAL o pantone. Contattarci per i tempi e i costi. Asta 2 ometti telescopica tubo dm. 18 mm. x 805

Codice 1821 spessore 2,3,3 mm.; lunghezza 805 mm.; spessore cromatura da 0,011 a 0,022

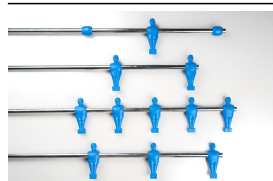
Colore rosso

Codice 1822 spessore 2 mm.; lunghezza 805 mm.; spessore cromatura da 0,011 a 0,022

Colore blu

Sono disponibili su richiesta aste di colore giallo/nero/arancio , a richiesta  $\frac{1}{2}$  possibile avere qualsiasi colore RAL o pantone. Contattarci per i tempi e i costi.

### Asta 2 ometti con ometti stampati piede inclinato



Asta 2 ometti passante tubo dm. 16 mm.

Codice 1001PIRS spessore 2,3 mm.; lunghezza 1210 mm.; spessore cromatura da 0,011 a 0,022 Colore rosso

Codice 1002PIBL spessore 2,3 mm.; lunghezza 1210 mm.; spessore cromatura da 0,011 a 0,022 Colore blu

Codice 1001PI2P spessore 2,3 mm.; lunghezza 1210 mm.; spessore cromatura da 0,02 a 0,04 Colore rosso

Codice 1002PI2P spessore 2,3 mm.; lunghezza 1210 mm.; spessore cromatura da 0,02 a 0,04 Colore blu

Sono disponibili su richiesta aste di colore giallo/nero/arancio , a richiesta  $\frac{1}{2}$  possibile avere qualsiasi colore RAL o pantone.

## Stampa catalogo aggiornata al: 30/04/2026

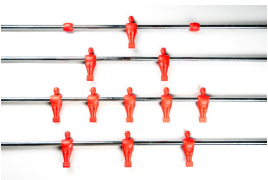
Contattarci per i tempi e i costi. Asta 2 ometti telescopica tubo dm. 16 mm. x 805  
Codice 1421EPI spessore 2 mm.; lunghezza 805 mm.; spessore cromatura da 0,011 a 0,022  
Colore rosso  
Codice 1422EPI spessore 2 mm.; lunghezza 805 mm.; spessore cromatura da 0,011 a 0,022  
Colore blu  
Sono disponibili su richiesta aste di colore giallo/nero/arancio , a richiesta  $\frac{1}{2}$  possibile avere qualsiasi colore RAL o pantone.  
Contattarci per i tempi e i costi.

### Asta forata a 2 fori



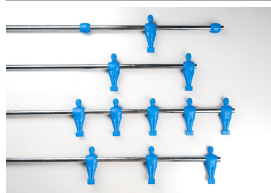
Codice 1117  
Asta terzino passante tubo dm. 16 mm.; spessore 2,3 mm.; lunghezza 1210 mm. con 2 fori 4 mm.;  
spessore cromatura da 0,011 a 0,022.  
ALTRE LUNGHEZZE E POSIZIONI FORI A RICHIESTA;  
INVIA TECI UN DISEGNO PER RICEVERE UN "PREVENTIVO".

### Asta 3 ometti con ometti stampati piede dritto



Asta 3 ometti passante tubo dm. 16 mm.  
Codice 1003E spessore 2,3 mm.; lunghezza 1070 mm.; spessore cromatura da 0,011 a 0,022  
Colore rosso  
Codice 1004E spessore 2,3 mm.; lunghezza 1070 mm.; spessore cromatura da 0,011 a 0,022  
Colore blu  
Codice 10032P spessore 2,3 mm.; lunghezza 1070 mm.; spessore cromatura da 0,02 a 0,04  
Colore rosso  
Codice 10042P spessore 2,3 mm.; lunghezza 1070 mm.; spessore cromatura da 0,02 a 0,04  
Colore blu  
Sono disponibili su richiesta aste di colore giallo/nero/arancio , a richiesta  $\frac{1}{2}$  possibile avere qualsiasi colore RAL o pantone.  
Contattarci per i tempi e i costi. Asta 3 ometti telescopica tubo dm. 16 mm. x 805  
Codice 1423E spessore 2 mm.; lunghezza 805 mm.; spessore cromatura da 0,011 a 0,022  
Colore rosso  
Codice 1424E spessore 2 mm.; lunghezza 805 mm.; spessore cromatura da 0,011 a 0,022  
Colore blu  
Sono disponibili su richiesta aste di colore giallo/nero/arancio , a richiesta  $\frac{1}{2}$  possibile avere qualsiasi colore RAL o pantone.  
Contattarci per i tempi e i costi.

## Asta 3 ometti con ometti stampati piede inclinato



Asta 3 ometti passante tubo dm. 16 mm.

Codice 1003EPIRS spessore 2,3 mm.; lunghezza 1070 mm.; spessore cromatura da 0,011 a 0,022 Colore rosso

Codice 1004EPIBL spessore 2,3 mm.; lunghezza 1070 mm.; spessore cromatura da 0,011 a 0,022 Colore blu

Codice 1003PI2P spessore 2,3 mm.; lunghezza 1070 mm.; spessore cromatura da 0,02 a 0,04 Colore rosso

Codice 1004PI2P spessore 2,3 mm.; lunghezza 1070 mm.; spessore cromatura da 0,02 a 0,04 Colore blu

Sono disponibili su richiesta aste di colore giallo/nero/arancio , a richiesta  $\frac{1}{2}$  possibile avere qualsiasi colore RAL o pantone. Contattarci per i tempi e i costi. Asta 3 ometti telescopica tubo dm. 16 mm. x 805

Codice 1423EPI spessore 2 mm.; lunghezza 805 mm.; spessore cromatura da 0,011 a 0,022 Colore rosso

Codice 1424EPI spessore 2 mm.; lunghezza 805 mm.; spessore cromatura da 0,011 a 0,022 Colore blu

Sono disponibili su richiesta aste di colore giallo/nero/arancio , a richiesta  $\frac{1}{2}$  possibile avere qualsiasi colore RAL o pantone. Contattarci per i tempi e i costi.

## Asta forata a 3 fori



Codice 1118

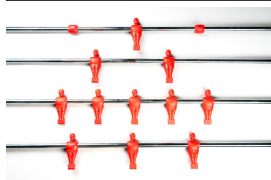
Asta 3 fori passante tubo dm. 16 mm.; spessore 2,3 mm.; lunghezza 1070 mm. con 3 fori 4 mm.;

spessore cromatura da 0,011 a 0,022.

ALTRE LUNGHEZZE E POSIZIONI FORI A RICHIESTA;

INViateci UN DISEGNO PER RICEVERE UN "PREVENTIVO".

## Asta 1 ometto con ometti stampati piede diritto



Asta 1 ometto passante e 2 anelli arresto tubo dm. 16 mm.

Codice 1005E spessore 2,3 mm.; lunghezza 1045 mm.; spessore cromatura da 0,011 a 0,022 Colore rosso

Codice 1006E spessore 2,3 mm.; lunghezza 1045 mm.; spessore cromatura da 0,011 a 0,022 Colore blu

Codice 10052P spessore 2,3 mm.; lunghezza 1045 mm.; spessore cromatura da 0,02 a 0,04 Colore rosso

Codice 10062P spessore 2,3 mm.; lunghezza 1045 mm.; spessore cromatura da 0,02 a 0,04 Colore blu

Sono disponibili su richiesta aste di colore giallo/nero/arancio , a richiesta  $\frac{1}{2}$  possibile avere qualsiasi colore RAL o pantone.

Contattarci per i tempi e i costi. Asta1 ometto e 1 anello arresto telescopica tubo dm. 16 mm. x 805

Codice 1425E spessore 2 mm.; lunghezza 805 mm.; spessore cromatura da 0,011 a 0,022 Colore rosso

## Stampa catalogo aggiornata al: 30/04/2026

Codice 1426E spessore 2 mm.; lunghezza 805 mm.; spessore cromatura da 0,011 a 0,022  
Colore blu

Sono disponibili su richiesta aste di colore giallo/nero/arancio , a richiesta  $\frac{1}{2}$  possibile avere qualsiasi colore RAL o pantone.

Contattarci per i tempi e i costi.

### Asta 1 ometto con ometti stampati piede inclinato



Asta 1 ometto passante e 2 anelli arresto tubo dm. 16 mm.

Codice 1005EPIRS spessore 2,3 mm.; lunghezza 1045 mm.; spessore cromatura da 0,011 a 0,022 Colore rosso

Codice 1006EPIBL spessore 2,3 mm.; lunghezza 1045 mm.; spessore cromatura da 0,011 a 0,022 Colore blu

Codice 1005PI2P spessore 2,3 mm.; lunghezza 1045 mm.; spessore cromatura da 0,02 a 0,04 Colore rosso

Codice 1006PI2P spessore 2,3 mm.; lunghezza 1045 mm.; spessore cromatura da 0,02 a 0,04 Colore blu

Sono disponibili su richiesta aste di colore giallo/nero/arancio , a richiesta  $\frac{1}{2}$  possibile avere qualsiasi colore RAL o pantone.

Contattarci per i tempi e i costi. Asta1 ometto e 1 anello arresto telescopica tubo dm. 16 mm. x 805

Codice 1425EPI spessore 2 mm.; lunghezza 805 mm.; spessore cromatura da 0,011 a 0,022 Colore rosso

Codice 1426EPI spessore 2 mm.; lunghezza 805 mm.; spessore cromatura da 0,011 a 0,022 Colore blu

Sono disponibili su richiesta aste di colore giallo/nero/arancio , a richiesta  $\frac{1}{2}$  possibile avere qualsiasi colore RAL o pantone.

Contattarci per i tempi e i costi.

### Asta forata a 1 foro



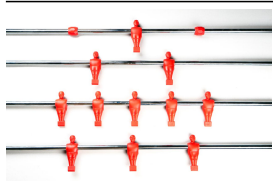
Codice 1119

Asta 1 foro passante tubo dm. 16 mm.; spessore 2,3 mm.; lunghezza 1045 mm. con 3 fori 4 mm. (2 laterali per anelli arresto; spessore cromatura da 0,011 a 0,022.

ALTRE LUNGHEZZE E POSIZIONI FORI A RICHIESTA;

INViateci UN DISEGNO PER RICEVERE UN "PREVENTIVO".

## Asta 5 ometti con ometti stampati piede diritto



Asta 5 ometti passante tubo dm. 16 mm.

Codice 1007E spessore 2,3 mm.; lunghezza 980 mm.; spessore cromatura da 0,011 a 0,022

Colore rosso

Codice 1008E spessore 2,3 mm.; lunghezza 980 mm.; spessore cromatura da 0,011 a 0,022

Colore blu

Codice 10072P spessore 2,3 mm.; lunghezza 980 mm.; spessore cromatura da 0,02 a 0,04

Colore rosso

Codice 10082P spessore 2,3 mm.; lunghezza 980 mm.; spessore cromatura da 0,02 a 0,04

Colore blu

Sono disponibili su richiesta aste di colore giallo/nero/arancio , a richiesta  $\frac{1}{2}$  possibile avere qualsiasi colore RAL o pantone.

Contattarci per i tempi e i costi. Asta 5 ometti telescopica tubo dm. 16 mm. x 805

Codice 1427E spessore 2 mm.; lunghezza 805 mm.; spessore cromatura da 0,011 a 0,022

Colore rosso

Codice 1428E spessore 2 mm.; lunghezza 805 mm.; spessore cromatura da 0,011 a 0,022

Colore blu

Sono disponibili su richiesta aste di colore giallo/nero/arancio , a richiesta  $\frac{1}{2}$  possibile avere qualsiasi colore RAL o pantone.

Contattarci per i tempi e i costi.

## Asta 5 ometti con ometti stampati piede inclinato



Asta 5 ometti passante tubo dm. 16 mm.

Codice 1007EPIRS spessore 2,3 mm.; lunghezza 980 mm.; spessore cromatura da 0,011 a 0,022 Colore rosso

Codice 1008EPIBL spessore 2,3 mm.; lunghezza 980 mm.; spessore cromatura da 0,011 a 0,022 Colore blu

Codice 1007PI2P spessore 2,3 mm.; lunghezza 980 mm.; spessore cromatura da 0,02 a 0,04 Colore rosso

Codice 1008PI2P spessore 2,3 mm.; lunghezza 980 mm.; spessore cromatura da 0,02 a 0,04 Colore blu

Sono disponibili su richiesta aste di colore giallo/nero/arancio , a richiesta  $\frac{1}{2}$  possibile avere qualsiasi colore RAL o pantone.

Contattarci per i tempi e i costi. Asta 5 ometti telescopica tubo dm. 16 mm. x 805

Codice 1427EPI spessore 2 mm.; lunghezza 805 mm.; spessore cromatura da 0,011 a 0,022 Colore rosso

Codice 1428EPI spessore 2 mm.; lunghezza 805 mm.; spessore cromatura da 0,011 a 0,022 Colore blu

Sono disponibili su richiesta aste di colore giallo/nero/arancio , a richiesta  $\frac{1}{2}$  possibile avere qualsiasi colore RAL o pantone.

Contattarci per i tempi e i costi.

## Asta forata a 5 fori

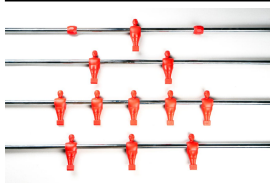


Codice 1120

Asta 5 fori passante tubo dm. 16 mm.; spessore 2,3 mm.; lunghezza 980. con 5 fori 4 mm.; spessore cromatura da 0,011 a 0,022.

ALTRE LUNGHEZZE E POSIZIONI FORI A RICHIESTA;  
INVIATECI UN DISEGNO PER RICEVERE UN "PREVENTIVO".

## Le serie complete



Codice 1010E Serie aste passanti Rs/Blu completa di 8 aste e 8 puntali; spessore cromatura da 0,011 a 0,022; Spessore tubo 2 mm. per 5, 3 e 1 ometto, 2,3 mm. per il 2 ometti. Piede diritto.

Codice 1010EPI Serie aste passanti Rs/Blu completa di 8 aste e 8 puntali; spessore cromatura da 0,011 a 0,022; Spessore tubo 2 mm. per 5,3 e 1 ometto, 2,3 mm. per il 2 ometti. Piede inclinato.

Codice 10102 Serie aste passanti Rs/Blu completa di 8 aste e 8 puntali con doppio spessore di cromatura.; spessore cromatura da 0,022 a 0,040; Spessore tubo 2,3 mm. Piede diritto.

Codice 10102PI Serie aste passanti Rs/Blu completa di 8 aste e 8 puntali con doppio spessore di cromatura.; spessore cromatura da 0,022 a 0,040; Spessore tubo 2,3 mm. Piede inclinato.

Codice 1420E Serie aste telescopiche Rs/Blu completa di 8 aste e 8 astine interne 10 mm.; spessore cromatura da 0,011 a 0,022 ; Spessore tubo 2 mm., Piede diritto.

Codice 1420EPI Serie aste telescopiche Rs/Blu completa di 8 aste e 8 astine interne 10 mm.; spessore cromatura da 0,011 a 0,022 ; Spessore tubo 2 mm., Piede inclinato.

Sono disponibili su richiesta aste di colore giallo/nero/arancio, a richiesta è  $\frac{1}{2}$  possibile avere qualsiasi colore RAL o pantone.

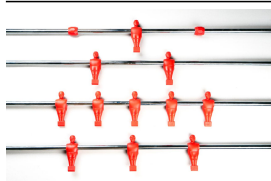
Contattarci per i tempi e i costi.

Codice 1920 Serie aste telescopiche per calcetto baby Rs/Blu completa di 4 aste e 4 astine interne 10 mm.; spessore cromatura da 0,011 a 0,022 ; Spessore tubo 2 mm., Piede diritto.

Codice 1116 Serie 8 aste forate 16mm. spessore 2.3 mm. con fori dm. 4 mm.

ALTRE LUNGHEZZE E POSIZIONI FORI A RICHIESTA;  
INVIATECI UN DISEGNO PER RICEVERE UN "PREVENTIVO".

### Serie 18 mm.

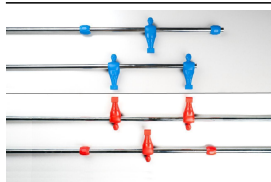


Dal mese di Aprile-Maggio come fornitura regolare sono disponibili le serie dm.18 mm. su ordinazione

Inizialmente sono previste le serie passanti e rientranti a piede dritto e inclinato, le boccole slide senza le sfere e La manopola L97 per il 18 mm.

Contattare per maggiori informazioni.

### Serie aste baby



Codice 1920

Serie aste telescopiche per calcetto baby Rs/Blu completa di 4 aste e 4 astine interne 10 mm.; spessore cromatura da 0,011 a 0,022 ; Spessore tubo 2 mm., Piede dritto.

### Ometto



Codice 1301/1302

Ometto per aste passanti forate dm.16 mm. con foro 4 mm. con piede dritto. Rosso/Blu.

Codice 1301P/130P

Ometto per aste passanti forate dm.16 mm. con foro 4 mm. con piede inclinato. Rosso/Blu.

Sono disponibili su richiesta ometti di colore giallo/nero/arancio , a richiesta è possibile avere qualsiasi colore RAL o pantone. Contattarci per i tempi e i costi.

### Astina per aste rientranti



Codice 1419

Astina per aste rientranti Klik dm. 10x750 mm. Acciaio alta qualità  $\frac{1}{2}$ , cromatura a spessore, sede per seeger di bloccaggio su boccola.

### Puntale



Codice 1009

Puntale per estremità  $\frac{1}{2}$  aste passanti dm.16 mm. Polietilene di 1° scelta nero.

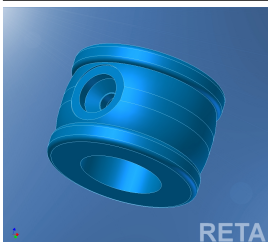
## Anello d'arresto



Codice 1398

Anello d'arresto in acciaio zincato per aste forate con grano 6 MA per aste dm. 16 mm.

## Anello d'arresto



Codice 1883RS16/1883BL16

Anello d'arresto in plastica dm.16 Colore Rosso/Blu per vite testa svasata 4mm. In PP con rondella integrata.

## Aste su misura



Possono essere prodotte aste forate su misura ma SOLO per quantità minime di 300 pezzi per asta. Lo stesso vale per quelle sovrastampate, ma possono essere prodotte SOLO con determinati interessi. Contattateci per preventivi e analisi fattibilità.

## Boccole

### Boccola Slide passante



Codice 1555

Boccola "Slide" per aste passanti da 16 mm. Composta da 3 pezzi più 2 viti; Cuscinetto in PBTP + sfere inox 18/8, 2 gabbie per 20 sfere.

Codice 1565

Boccola "Slide" per aste passanti da 16 mm. Composta da 3 pezzi più 2 viti; Con cuscinetto fisso, senza sfere.

## Boccola Slide rientrante

---



Codice 1558

Boccola "Slide" per aste rientranti 10 mm. completa di 2 gommini, 1 seeger e 2 viti.  
Poliammidica nera.

## Boccola Fast

---



Codice 1862

Boccola "Fast" per aste passanti 16 mm. in 4 pezzi più 2 viti. Poliammidica nera con additivo alto scorrimento di formulazione Reta. per spessore parete 22 mm. o superiore.  
Codice 186219

Boccola "Fast" per aste passanti 16 mm. in 4 pezzi più 2 viti. Poliammidica nera con additivo alto scorrimento di formulazione Reta. per spessore parete da 19 a 22

## Boccola A90

---



Codice 1606

Boccola "A 90" per aste passanti 16 mm. in 4 pezzi più 2 viti. Poliammidica nera.  
Codice 1607

Boccola "A 90" per aste passanti 16 mm. in 4 pezzi. Poliammidica nera.

## Boccola A91 rientranti

---



Codice 1613

Boccola "A 91" per aste rientranti 10 mm. completa di 2 gommini, 1 seeger e 2 viti.  
Poliammidica nera.

## Piastrina controboccola

---



Codice 1067/1068

Piastrina controboccola per boccola tipo normale in polipropilene Rosso / Blu.

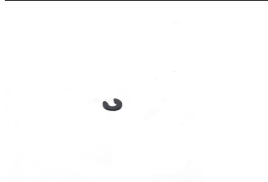
## Boccola tipo normale



Codice 1060/1061

Boccola tipo normale in poliammidica dm. 14 e 16 mm. Colore naturale.

## Seeger-Rondella elastica



Codice 1080

Seeger-Rondella elastica per fissaggio astina interna su boccola. Poliacetalica nera.

## Boccola rientrante Fast nuova



Codice 1948

Boccola "Fast" per aste rientranti 10 mm. adatta per sponde da 19 mm. in  $\text{pi}\frac{1}{2}$ . Poliammidica nera.

## Manopole

### Manopola A73



Manopola L97

Codice 1051/1051RS/1051BL Manopola "A 73" per aste mm. 16. Polipropilene  $1^{\circ}$  scelta. Colori Nero / Rosso / Blu. ALTRI COLORI DISPONIBILI A RICHIESTA.



Codice 1730

Manopola "L97" in gomma termoplastica nera. a richiesta  $\frac{1}{2}$  ottenibile in alcuni altri colori. Recentemente la presa  $\frac{1}{2}$  notevolmente migliorata.

### Manopola Grippy



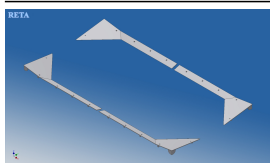
Codice 1627

Manopola "Grippy" M 92 per aste mm.16. Polipropilene  $1^{\wedge}$  scelta. Colori Nero.

ALTRI COLORI DISPONIBILI A RICHIESTA.

## Angolari e segnapunti

## Angolari fermavetro



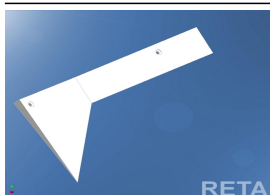
Codice 1081

Angolari fermavetro ABS colore Bianco. Vengono fornite solo serie di 4 pezzi (2 sinistri e 2 destri). ALTRI COLORI DISPONIBILI A RICHIESTA.

Codice 1809

Angolari fermavetro PS colore Bianco. Vengono fornite solo serie di 4 pezzi (2 sinistri e 2 destri). ALTRI COLORI DISPONIBILI A RICHIESTA.

## Serie Angolari Baby



Codice 1893 Serie Angolari per calcetto baby in Polistitolo Bianco. Lunghezza 262, Larghezza 115, Altezza 11 in mm.

## Segnapunti a cubetti



Codice 1083/1084/1085/1083NR/1083VE

Segnapunti a cubetti completo di asta quadra 10x310 mm., 10 cubetti e 2 terminali.

Polipropilene 1^ scelta. Colori Giallo / Rosso / Blu / Nero / Verde. A richiesta sono disponibili segnapunti a cubetto numerati.

ALTRI COLORI DISPONIBILI A RICHIESTA.

## Segnapunti a scatto

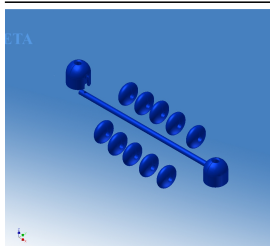


Codice 1062/1063

Segnapunti a scatto dm. 100 mm. con numeri tampografati, 2 viti con dado e rondella fissaggio. Polipropilene 1^ scelta. Colori Rosso / Blu.

ALTRI COLORI DISPONIBILI A RICHIESTA.

## Segnapunti a pallottoliere



Codice 1907xx

Segnapunti a pallottoliere completo di astina in ABS , 10 palline, 2 terminali. ABS 1^ scelta. Colori Rosso / Blu.

Codice 1907xx

Segnapunti a pallottoliere completo di astina in ferro, 10 palline, 2 terminali. ABS 1^ scelta. Colori Rosso / Blu. su richiesta

Disponibili anche le sole palline su richiesta.

ALTRI COLORI DISPONIBILI A RICHIESTA.

## Campo da gioco



Codice 1280

Campo da gioco per biliardino in cartone per sottovetro. Colore Verde.

## Palline, Piedini, Molle e altro

### Pallina



Codice 1055/1056/1057/1058/1059

Pallina in polietilene 1^ scelta. Colori Bianco / Giallo /Arancione elettrico / Verde elettrico / Fuxia (ad esaurimento scorte).

ALTRI COLORI DISPONIBILI A RICHIESTA.

Codice 1055S

Pallina silenziosa a rimbalzo ridotto in PE ed elastomero Bianca.

ALTRI COLORI DISPONIBILI A RICHIESTA.

### Portabottiglia



Codice 1546

Portabottiglie da incasso per fori dm. 70 mm. in polipropilene nero.

### Portacenere-portalattina



Codice 1698NR/RS/BL

Portacenere/portalattina in PBTP. Nero/Rosso/Blu ed a richiesta in altri color. Disponibile con foro o attacco per vite sul retro.

Resiste a piu' di 200 gradi continui. E' antifiama HB2. A richiesta e' disponibile apposito certificato.

ALTRI COLORI DISPONIBILI A RICHIESTA.

### Piedino quadro 70 mm.



Codice 1888

Piedino quadro per gamba biliardino in polipropilene nero 70 mm.

## Piedino per gamba biliardino

---



Codice 144581

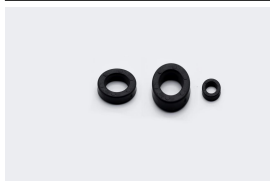
Piedino per gamba biliardino in polietilene nero dm. 70 mm.

Codice 144612

Piedino per gamba biliardino in polietilene nero dm. 80 mm.

## Gommino in gomma termoplastica

---

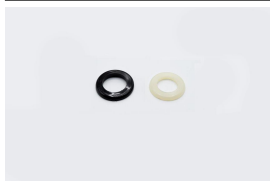


Codice 1071/1072/1073/1074

Gommino in gomma termoplastica nera per aste rientranti dm. 10 e 16 mm. o per passanti dm. 14 e 16 mm.

## Rondella in poliammidica

---



Codice 1077/1078/1079

Rondella in poliammidica o in polipropilene per aste dm. 10/14/16 mm.

## Molla conica

---



Codice 1113

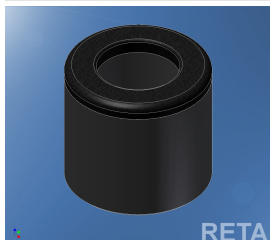
Molla conica in acciaio zincato per tubi mm. 16. Lunghezza 41 mm.

Codice 1115

Molla conica in acciaio zincato per aste mm. 10. Lunghezza 20 mm. Per asta interna.

## Molla completa in gomma

---



Codice 1889Cxx

Molla completa costituita da molla in gomma e Rondella. Durezza standard 50 Shore.

Disponibile in varie Lunghezze (attualmente 32, 27, 19, 21. Solo gomma termoplastica aderente a tutte le normative. NO PVC. la doppia x minuscola nel codice serve ad indicare la lunghezza. Colore nero

## Pallina rettificata



Pallina rettificata, disponibile in diverse miscele di materiali e in diverse finiture superficiali e colori. Mandateci le vostre richieste e noi cercheremo di soddisfarle.

## Porte, cornici e raccogli-palline

### Porta calcetto



Codice 1654B/1654C/1654A

Porta calcetto ad incastro 200L x 72H x 95P mm. Raggio 25 mm. per pareti spessore 17 o 19 o 23 mm. Polietilene nero. Può essere fornita anche per pareti di spessore intermedio tra 17 e 23 mm. A RICHIESTA LA CORNICE DELLA PORTA E' PERSONALIZZABILE!

### Cornice per calcetto



Codice 1656

Cornice per calcetto modello famiglia ad incasso per discesa palline 132L x 62H x 25P mm. Raggi 10 mm. ai lati. Polipropilene nero.

A RICHIESTA LA PARTE A VISTA DELLA CORNICE E' PERSONALIZZABILE!

### Cornice per porta raccogli-palline



Codice 1882A

Cornice per porta raccogli-palline in PE nero. spessore parete 22 mm. A richiesta disponibili altri spessori, personalizzazioni cornice e altri colori.

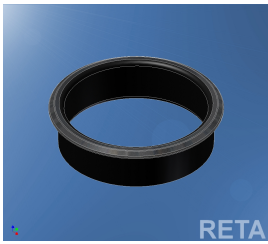
### Porta raccogli-palline



Codice 1880NR

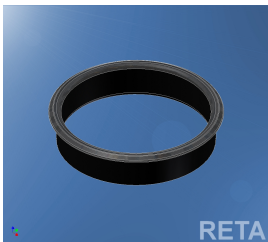
Porta raccogli-palline nera in PE. La parte esterna è parzialmente personalizzabile su richiesta. sempre su richiesta è disponibile in altri colori.

**Guarnizione dm.80x22**



Codice 1881A  
Guarnizione dm.80x22 in pp nero.

**Guarnizione dm.100x22**



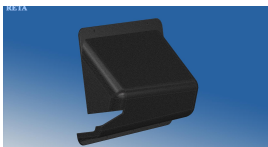
Codice 1881B  
Guarnizione dm.100x22 in pp nero

**Piedino quadro 80 mm.**



Codice 1932  
Piedino quadro per gamba biliardino in polipropilene nero 80 mm.

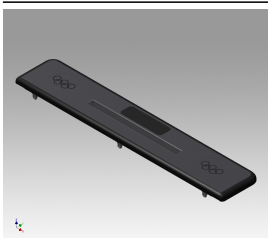
**Porta raccogli palline nera con resa pallina laterale**



Codice 1984NR Porta raccogli palline nera in PP alta resistenza con resa pallina laterale. La parte esterna è  $\frac{1}{2}$  parzialmente personalizzabile su richiesta. Sempre su richiesta è  $\frac{1}{2}$  disponibile in altri colori.

**Paramani e altri accessori**

**Paramani**



Cod.1860NRParamani in Pa6 Elastomerizzato nero con sede integrata segnapunti a cubetti. Si fissa con 6 autofilettanti da legno svasate testa piana. A richiesta disponibile in altri colori.

## Distanziale per raccogli palline



Codice 1106

Distanziale per raccogli palline in polipropilene nero foro dm. 6 lunghezza 36 mm.

## Gettoniere e accessori

### Gettoniera modello base



Gettoniera "G Super"

Codice 1124 Gettoniera per gettone a 4 gole dm.24,7

Codice 1125 Gettoniera per gettone a 4 gole dm.20

Codice 1126 Gettoniera per gettone a 3 gole dm.20

Codice 1127 Gettoniera per gettone a 5 gole dm.20

Codice 1134 Gettoniera 2 euro

Codice 1150 Gettoniera altre monete

Codice 1151 Gettoniera 1 euro

Codice 1152 Gettoniera 50 cent.

Codice 1153 Gettoniera 20 cent.

### Gettoniera MR89 (Foto solo indicativa)



Codice 1189GE

Gettoniera MR89 a gettone o moneta (specificare).. Contacolpi fornibile a richiesta.

### Gettone



Codice 1102/1104/1100/1101/1103

Gettone in zama dm. 24,7 mm. 4 scanalature ravvicinate (1102) e distanziate (1104) / dm. 20 mm. a 3, 4, 5 scanalature.

### Contacolpi per gettoniera



Codice 1270

Contacolpi per gettoniera completo di levetta. ATTENZIONE: Si sconsiglia vivamente di tentarne il montaggio in proprio. .

## Accessori biliardo carambola

### Marcapunti per stecchiera



Codice 1202

Marcapunti per stecchiera biliardo completo di: N. 1 serie doppia di 50 cubetti in ABS Rossi e Bianchi numerati a caldo; N. 2 astine in ottone cromato; N. 1 supporto cieco cromato; N. 1 supporto con volantino cromato. Bussole di rotazione in poliammidica.

RICAMBI: Codice 1203 serie cubetti numerati Codice 1206 supporto con volantino Codice 1207 supporto cieco Codice 1208 astina ottone cromato Codice 1209 bussola scorrimento.

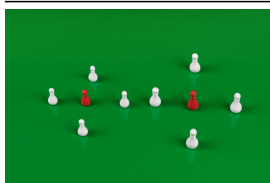
### Compasso per biliardo



Codice 1222

Compasso per biliardo in ABS lunghezza 335 mm. Disponibile in diverse tinte.

### Serie birilli



Codice 1210/1211

Serie composta da 4 birilli in poliacetalica Bianca e 1 birillo in poliacetalica Rossa. Confezioni da 100 serie. Nelle misure 18 / 21 mm.

### Stecca da biliardo



Immagine solo indicativa  
Image just indicative  
Image indicative  
Indikatives bild

Codice 1234

Stecca da biliardo lunghezza 145 cm. in legno con puntale avvitato asportabile e sostituibile, e protezione finale in gomma (modello economico).

## Scatola gessi

---



Codice 17003  
Scatola 12 gessi Pioneer.  
Codice 17005  
Scatola 12 gessi Master bli  $\frac{1}{2}$ .

## Portagesso

---



Codice 114078  
Portagesso Tec.  
Codice 114080  
Portagesso lusso Nir.

## Supporto elastico stecche

---



Codice 45020/45022/45024/45026  
Supporto elastico "Clips" in poliammidica elastomerizzata nelle misure 17 (per dm. da 17 a 23 mm.) / 22 (per dm. da 22 a 28 mm.) / 27 (per dm. da 27 a 35 mm.) / 34 (per dm. da 34 a 45 mm.). Colore Nero. OTTIMO PER FISSARE LE STECCHE OLTRECHE#39; PRATICO.  
Codice 45021/45023/45025/45027  
Idem colore Bianco.

## Portastecche doppio

---



Codice 1199  
Portastecche doppio in polipropilene nero.

## Serie bilie funghetto

---



Codice 1183  
Serie bilie funghetto 48 mm.: 5 Rosse (1 con punto Bianco) 5 Bianche (1 con punto Rosso).

**Triangolo**

---



Codice 118031N/B  
Triangolo per bilie pool diam. 57 Nero/Bianco.

**Vassoio**

---



Codice 120090  
Vassoio per 16 bilie pool Nero.

**Segnapunti per carambola**

---



Codice 1200/1201  
Segnapunti per carambola in ABS nero con numerazione da 0 a 99 eseguita a caldo con sfondo Rosso / Blu.



**Serie pocket liners**

---



Codice 114060  
Serie pocket liners mm. 75.  
Codice 114061  
Serie pocket liners mm. 100.

**Serie Gully Boots.**

---



Codice 17100  
Serie Gully Boots.

**Guarnizione per buca**

---



Codice 1196  
Guarnizione per buca in polietilene nero (per piccole carambole).

**Anello per buca**

---



Codice 1185/1186/1189/1190  
Anello per buca in polipropilene Avorio / Rosso dm. 54 / 62

**Tappo per buca**

---



Codice 1187/1188/1191/1192  
Tappo per buca in polipropilene Avorio / Rosso dm. 54 / 62 mm.

**Accessori per altri giochi**

**Ostacolo**

---



Codice 1173/1174  
Ostacolo tipo grande in polipropilene Avorio / Rosso completo di rondella e dado

**Pala per gioco TAM TAM**

---



Codice 1214  
Pala per gioco TAM TAM in polietilene Nero.

## Asta per gioco TAM TAM

---

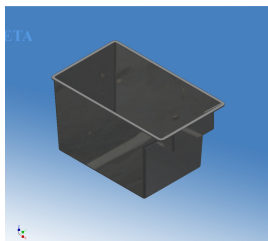


Codice 1215

Asta per gioco TAM TAM in Fe 60 o C 40 cromato a spessore completa di N. 4 rondelle in ferro zincate mm. 10 e 2 bulloni TE 8x40 zincati.

## Contentore monete

---

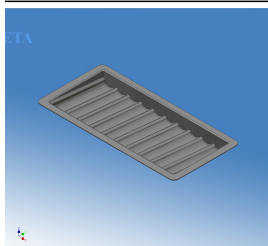


Codice 1910

Contentore per monete 263(L)x150(P)x155(S) mm. PE nero

## Portafiches

---



Codice 1911 Portafiches 464x223 mm. ABS nero